



Сеть Оздоровительных
Реабилитационных Центров

БОЛЕЕ 10 ЛЕТ ОПЫТА

РЦ «Рига»



Реабилитационный центр для людей страдающих зависимостями «РИГА»

В нашем наркологическом реабилитационном центре «Рига» ведется активная работа, направленная на лечение и ресоциализацию зависимых людей. Мы не только улучшаем физическое и психическое состояние своих пациентов, оздоравливаем их организм и учим работать с тягой к запрещенным веществам, но и учим как не вернуться к употреблению по возвращению домой, как противостоять уговорам «друзей» принять хотя бы одну дозу. Результатом нашей деятельности становится не обычное снятие ломки или вывод из запоя, а полное и надежное избавление от проблемы даже в самых запущенных случаях.

Базовые принципы восстановительной терапии

- Индивидуальная разработка лечебной схемы.
- Комплексный подход к терапии зависимости.
- Полная изоляция больного от знакомых, которые имеют такую же вредную привычку, как и он.
- Повышение мотивации на прекращение употребления психоактивных веществ.
- Обеспечение спокойной обстановки, где ничего не раздражает, царит дружественная атмосфера.

В терапевтические мероприятия входят:

1. Индивидуальные консультации и занятия. Психолог беседует с пациентом. Выясняет, какие защитные механизмы он использует, чтобы не замечать свою болезнь. Установив доверительные отношения с больным, наш специалист психолог проводит с ним занятия, которые способствуют принятию собственных чувств и мыслей, переоценке жизненных приоритетов, расстановке целей по-новому. Во время сеансов также обучают навыкам самоконтроля, которые помогают воздерживаться от алкоголя и наркотиков в будущем.
2. Работу с малыми группами, групповую психотерапию. Поддержку которую пациенты оказывают друг другу нельзя переоценить. Общась, они смотрят на свое заболевание «чужими» глазами, учатся говорить о пагубном пристрастии без прикрас, не ища оправданий. Удручающее чувство одиночества, с которым обычно приходят в нашу клинику наркоманы и алкоголики, быстро проходит, если они посещают групповые сеансы.
3. Тренинги, образовательные лекции. Невозможно вылечиться, не осмыслив общую концепцию заболевания, и то насколько пагубно оно влияет на организм человека. Много нового и интересного узнаётся во время лекций, а также в ходе личного участия в тренингах.
4. Методы социальной реабилитации. Они направлены на совместную активную деятельность, спортивные игры, посещение клубов по интересам.



Сеть Оздоровительных
Реабилитационных Центров

БОЛЕЕ 10 ЛЕТ ОПЫТА

Наши комнаты



Ванная комната



Столовая



Комната для размещения постояльцев



Холл для отдыха

Условия проживания в центре:

- ✓ 5-ти разовое питание
- ✓ Аудиовизуальная терапия
- ✓ Групповые занятия
- ✓ Игровое релаксирование
- ✓ Индивидуальная работа с психологом
- ✓ Комнаты на 2–5 человек
- ✓ Площадки для волейбола и футбола
- ✓ Спортзал
- ✓ Фитотерапия



Сеть Оздоровительных
Реабилитационных Центров

БОЛЕЕ 10 ЛЕТ ОПЫТА

Дополнительные услуги



Индивидуальное сопровождение

Предусматривает круглосуточное сопровождение сотрудником центра.



Фитотерапия

Принципы фитотерапии: лечить не болезнь, а больного; мягкое воздействие без грубого вмешательства в жизнедеятельность организма; стимуляция собственных защитных свойств организма



Игровое релаксирование

Игровая деятельность – это не только отличный досуг и легкий способ развития, но она также может лечить.



Комфортное размещение

Предусматривает отдельную комнату не более чем на 4 человека, с мягкой мебелью. Так же есть общая комната с телевизором и компьютером. Предусмотрен отдельный санузел и душевая.



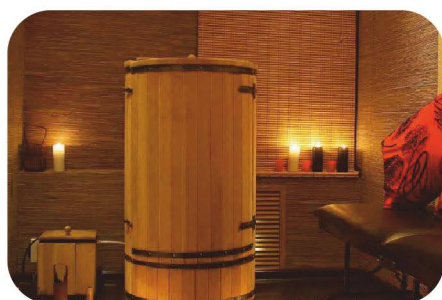
Массаж глаз

Помогает снять усталость и сверхизбыточную напряженность глазодвигательной мускулатуры. Восстанавливает четкость взгляда, снимают отечность век и спазмы, глазную и головную боль.



Ароматерапия

Использование летучих растительных масел, в том числе и эфирных масел, для улучшения психического и физического состояния.



Кедровая бочка

Метод оздоровления организма, снимает усталость, заряжает организм энергией и омолаживает не только тело, но и душу.



Массаж Шиатцу

Активизирует собственную энергию человека.



Аудиовизуальная стимуляция

Метод ABC позволяет восстановить нормальный уровень эндорфинов. Помогает при лечении неврозов, синдрома хронической усталости, нарушениях сна и т.д.



1 Консультация



2 Мотивация
на лечение



3 Медицинское
лечение



4 Реабилитация



5 Социальная
адаптация



Сеть Оздоровительных
Реабилитационных Центров
— БОЛЕЕ 10 ЛЕТ ОПЫТА —

Наши мероприятия



Индивидуальная работа



Групповая терапия



Спикерские



Спортивные занятия



Трудотерапия



Арт-терапия



Сеть Оздоровительных
Реабилитационных Центров

БОЛЕЕ 10 ЛЕТ ОПЫТА

Наши специалисты



**ПРОЗОРОВ СЕРГЕЙ ВЯЧЕСЛАВОВИЧ
ПРОГРАММНЫЙ ДИРЕКТОР**



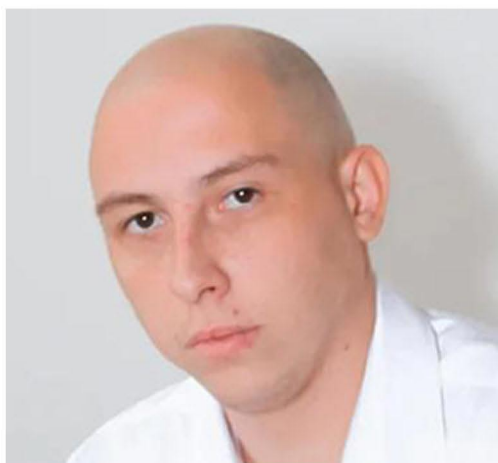
**СМИРНОВ АНДРЕЙ СЕРГЕЕВИЧ -
ПСИХОЛОГ**



**САИД АЛИ ХАМИД МОХСЕНИ КОНСУЛЬТАНТ ПО
ХИМИЧЕСКОЙ ЗАВИСИМОСТИ**



**ФИРСОВ НИКИТА СЕРГЕЕВИЧ КОНСУЛЬТАНТ ПО
ХИМИЧЕСКОЙ ЗАВИСИМОСТИ**



**СЁМУШКИН ДЕНИС АЛЕКСАНДРОВИЧ КОНСУЛЬТАНТ
ПО ХИМИЧЕСКОЙ ЗАВИСИМОСТИ**



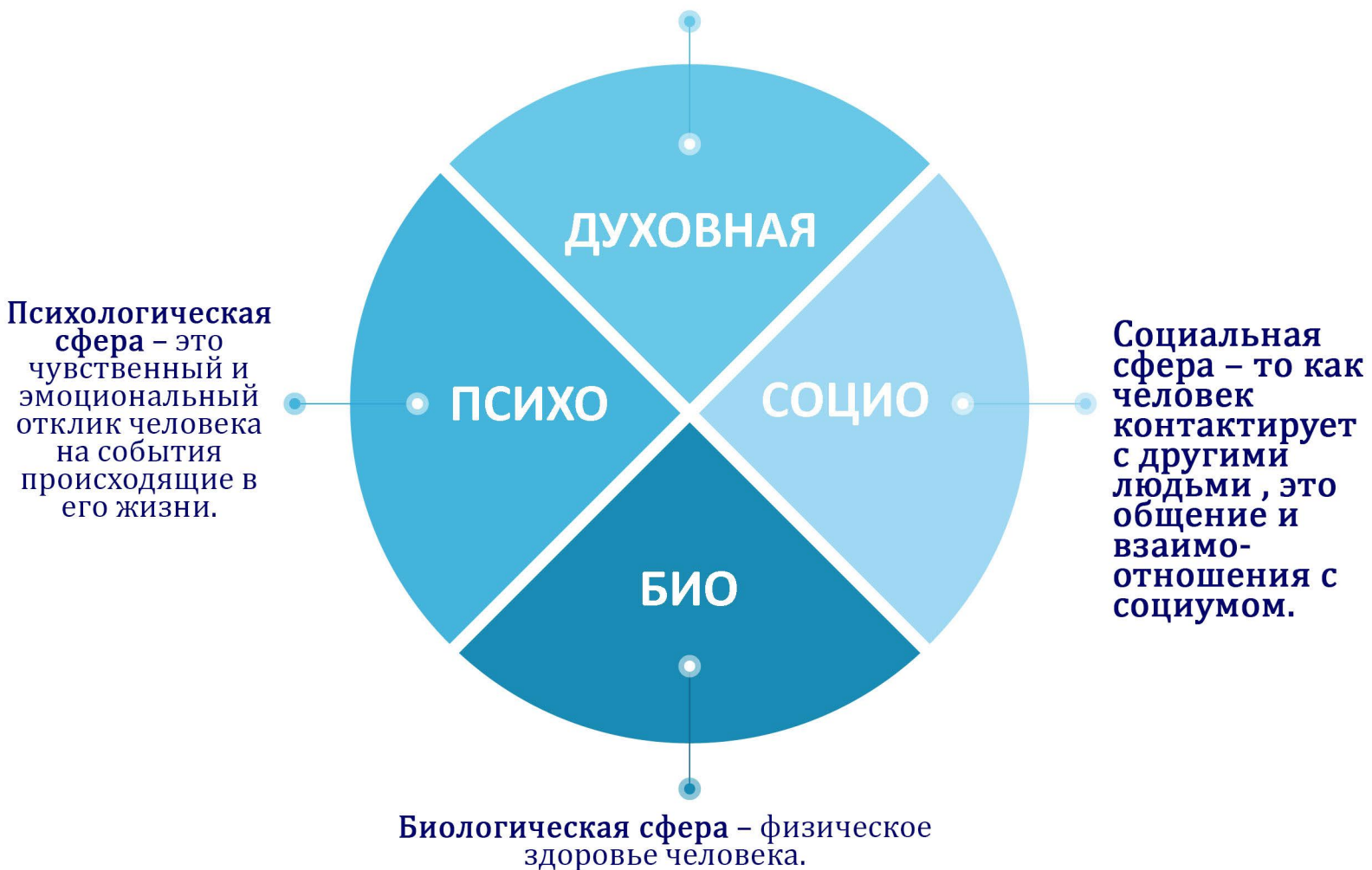
Сеть Оздоровительных
Реабилитационных Центров
— БОЛЕЕ 10 ЛЕТ ОПЫТА —

Наши специалисты



Био-психо-социо-духовная модель выздоровления

Духовная сфера – это система ценностей человека, его установки и убеждения, его морально – нравственные взгляды и принципы.



Существует понятие био-психо-социо-духовной модели зависимости, из которой следует, что физическая зависимость — это лишь видимая часть айсберга. Она вполне понятна и не слишком большая, в сравнении с подводной частью, которая уже не так бросается в глаза, но составляет 90% массы айсберга. Примерно в такой пропорции можно представить физическую зависимость (Био) и психо-социо-духовную, в которую входит все остальное. Реабилитация должна быть полноценной и включать в себя работу множества специалистов, работающих с психикой и даже душой наркозависимого. Иначе получится, что физическую тягу ему сняли, сказали, что наркотики — это плохо и все. Ну, наркоман и так понимает, что это плохо, но что делать без них — он не знает.



Сеть Оздоровительных
Реабилитационных Центров
БОЛЕЕ 10 ЛЕТ ОПЫТА

Модель выздоровления

I БИОЛОГИЧЕСКИЙ АСПЕКТ

Это физиологическая потребность организма в очередной дозе наркотического вещества. Так как наркотик входит в процесс обмена веществ, то если это вещество перестает поступать в организм, человек переживает тяжелейшее состояние — абстиненцию. Как только вещество прекращает поступать, в организме происходит мощный сбой. Органы не могут нормально функционировать, а опустевшие рецепторы требуют новой дозы. Так как своих эндорфинов организм не вырабатывает, то человек попадает в тяжелейшее состояние — боли, глубокая депрессия, отсутствие сил, ощущение пустоты, бессмысленности и так далее.

II ПСИХОЛОГИЧЕСКИЙ АСПЕКТ

Что мы можем отнести к психологической сфере жизнедеятельности человека?

— Чувства, эмоции. Умение понимать, что с нами происходит и выражать свои ощущения конструктивно.

— Сознание, интеллект. Умение мыслить самостоятельно, рационально, и делать осознанный выбор.

Как правило кроме физической зависимости у человека формируется и психическая зависимость от наркотиков и алкоголя, то есть уже психологическая потребность в возвращении к состоянию наркотического опьянения, и это тоже проявление болезни. Но это проявление не дурная привычка, и это важно иметь в виду! Зависимость отличается от привычки тем, что зависимый человек уже не может без наркотических веществ испытывать положительные эмоции, не может справляться с болезненными ситуациями, жить и общаться «на трезвую голову».

Психическую зависимость преодолеть гораздо труднее, чем справиться с физической ломкой.

После снятия ломки, или вывода из запоя, проблемы и разрушения на уровне психики остаются, и игнорирование этой сферы неизменно приводит к рецидиву.

III СОЦИАЛЬНЫЙ АСПЕКТ

Все мы неотрывно связаны с социумом. Социум — это наша семья, друзья, коллеги, соседи, общество в целом. В результате употребления социальные связи зависимого человека неминуемо рушатся. Человек попадает в ситуацию одиночества. На каком то этапе это даже выгодно зависимому, но это временная выгода, которая спустя определенное время перестает быть ценностью. Роль социальной сферы очень важна, потому как, если говорить о свойствах психики человека, то второй базовой потребностью человека является потребность в привязанности. Человек лишенный возможности полноценно взаимодействовать с другими людьми никогда не испытает такого чувства как счастье, вместо этого он будет жить в таких чувствах как одиночество, озлобленность, жалость к себе и апатия. Выходом из этого состояния для зависимого является естественно употребление различных веществ. Поэтому для выхода из активной зависимости необходимо уделять огромное внимания такому аспекту как социальная сфера.

IV ДУХОВНЫЙ АСПЕКТ

Духовность это не только вера в Бога или отношение к религии, духовность это еще и система ценностей человека, на которую он ориентируется совершая поступки. Система ценностей зависимого постепенно разрушается, родительские установки, опыт, полученный в период до употребления, морально нравственные принципы и убеждения рассыпаются как картонный домик. Человек готов переступить через все свои ценности ради очередной дозы вещества. В результате длительного, систематического употребления, зависимый отказывается от прежних жизненных ориентиров, на их смену приходят новые ценности, убеждения и принципы. Не доверяй, думай только о себе, быть честным это глупо, вокруг одни враги, мне все должны — это новая система ценностей и жизненных ориентиров зависимого человека. Эта призма, через которую он теперь смотрит на мир. Только так и только таким способом зависимый сможет вновь и вновь получать и употреблять вещество. И как ни странно, для него это работает. Пока он такой у него есть возможность существовать и употреблять. А мы пытаемся взывать к его честности, говорим о совести и уважение к людям, говорим о долге и ответственности. Естественно он не слышит, а если слышит то понимает, что то о чем ему говорят, это не для него и не про него.